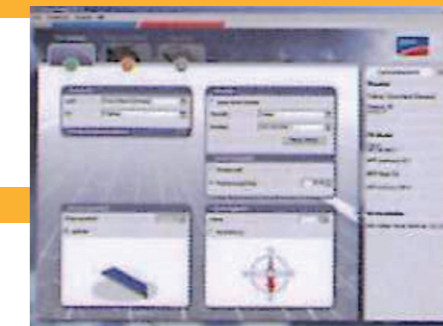


SUNNY BOY

Inverter modulare SMA



Rispettare per favore il tool di dimensionamento Sunny Design di SMA, che può essere scaricato gratuitamente dal sito www.SMA-Italia.com

+ risparmio **- inquinamento** **= futuro sostenibile**

Ingresso (CC)										
Potenza cc max.	1210 W / 1850 W	2700 W / 3200 W	3200 W	3440 W	3820 W / 4040 W	4200 W / 5300 W	5750 W / 6300 W	7500 W	6200 W / 7200 W / 8250 W	9300 W / 10350 W / 11400 W
Tensione CC max.	400 V	600 V	550 V	750 V	500 V	550 V	600 V	800 V	700 V	700 V
Range di tensione FV, MPPT	139 V - 320 V	224V - 480V / 268V - 480V	125V / 440V	125V / 600V	200V / 400V	125V / 440V	246V / 480V	335V / 560V	333V / 500V	333V / 500V
Corrente d'ingresso max.	10,0 A / 12,6 A	12,0 A	17 A	11 A	20 A	2 x 15 A	26 A	23 A	19 A / 22 A / 25 A	28 A / 31 A / 34 A
Numeri di inseguitoriMPP	1	1	1	1	1	2	1	1	1	1
Numero max stringhe (parallele)	2	3	2	2	3	2 x 2	4	4	4	5
Uscita (CA)										
Potenza nominale CA	1000 W / 1550 W	2300 W / 2750 W	3000 W	3000 W	3300 W / 3800 W	4000 W / 4600 W	5000 W / 6000 W	6650 W	6000 W / 7000 W / 8000 W	9000 W / 10000 W / 11000 W
Potenza CA max.	1100 W / 1700 W	2500 W / 3000 W	3000 W	3300 W	3600 W / 3800 W	4000 W / 5000 W	5500 W / 6000 W	7000 W	6000 W / 7000 W / 8000 W	9000 W / 10000 W / 11000 W
Corrente d'uscita max.	5,6 A / 8,6 A	12,5 A / 15 A	16 A	16 A	16,6 A	22 A	26 A	31 A	27 A / 31 A / 35 A	40 A / 44 A / 48 A
Tensione nominale CA	220 V - 240 V	220 V - 240 V	220 V - 240 V	220 V - 240 V	220 V - 240 V	220 V - 240 V	220 V - 240 V	220 V - 240 V	220 V - 240 V	220 V - 240 V
Frequenza di rete	50 Hz	50 Hz	50 Hz / 60 Hz	50 Hz	50 Hz	50 Hz / 60Hz	50 Hz	50 Hz	50 Hz	50 Hz
Fattore di potenza (cos φ)	1	1	1	1	1	1	1	1	1	1
Collegamento CA / power balancing	monodose / -	monodose / -	monodose / -	monodose / -	monodose / -	monodose / -	monodose / •	monodose / •	monodose / •	monodose / • (sistema di connessione)
Grado di rendimento										
Grado di rendimento max.	93,0% / 93,5%	94,1% / 95,0%	97,0%	95,9%	95,2% / 95,6%	97,0% / 97,0%	96,1%	96,1%	98,0%	98,0%
Rendimento europeo	91,6% / 91,8%	93,2% / 93,6%	96,0%	94,7%	94,4% / 94,7%	96,2% / 96,5%	95,3%	95,3%	97,7% / 97,7% / 97,6%	97,6% / 97,5% / 97,5%
Dispositivi di protezione										
Protezione contro inversione della polarità CC	•	•	•	•	•	•	•	•	•	•
Sezionatore CC ESS	•	•	•	•	•	•	•	•	•	•
Resistenza alla corrente CA di cortocircuito	•	•	•	•	•	•	•	•	•	•
Monitoraggio della dispersione verso terra	•	•	•	•	•	•	•	•	•	•
Monitoraggio rete (SMA grid guard)	•	•	•	•	•	•	•	•	•	•
Separato galvanicamente/Unità di monitoraggio correnti di guasto a tutti i tipi di corrente	• / -	• / -	- / •	- / •	• / -	• / -	- / •	• / -	• / -	• / -
Dati generali										
Dimensioni (L x A x P) in mm	434 / 295 / 214	434 / 295 / 214	470 / 445 / 180	470 / 490 / 225	450 / 352 / 236	470 / 445 / 180	468 / 613 / 242	468 / 613 / 242	468 / 613 / 242	468 / 613 / 242
Peso	22 kg / 25 kg	28 kg / 32 kg	22 kg	27 kg	38 kg	25 kg	62 kg / 63 kg	65 kg	32 kg	35 kg
Spettro di temperature di funzionamento	-25°C...+60°C	-25°C...+60°C	-25°C...+60°C	-25°C...+60°C	-25°C...+60°C	-25°C...+60°C	-25°C...+60°C	-25°C...+60°C	-25°C...+60°C	-25°C...+60°C
Autoconsumo funzionamento (standby)	< 4 W / < 5 W	< 7 W	< 10 W	< 10 W	< 7 W	< 10 W	< 7 W	< 7 W	< 10 W	< 10 W
Autoconsumo di notte	0,1 W	0,25 W	< 0,5 W	0,25 W	0,1 W	0,5 W	0,25 W	0,25 W	0,25 W	0,25 W
Topologia	trasformatore bassa frequenza	trasformatore bassa frequenza	senza trasformatore	senza trasformatore	trasformatore bassa frequenza	senza trasformatore	trasformatore bassa frequenza	trasformatore bassa frequenza	senza trasformatore	senza trasformatore
Tecnologia di raffreddamento	convezione	convezione	convezione	convezione	OpliCool	OpliCool	OpliCool	OpliCool	OpliCool	OpliCool
Luogo di montaggio interno/esterno (IP65)	• / •	• / •	• / •	• / •	• / •	• / •	• / •	• / •	• / •	• / •
Dotazione										
Collegamento CC: MC3 / MC4 / Type	• / ° / °	• / ° / °	° / • / °	• / ° / °	• / ° / °	° / • / °	° / • / °	° / • / °	° / • / °	° / • / °
Collegamento CA:										
Morsetto a vite / connettore a vite / molla	- / • / -	- / • / -	- / • / •	- / • / -	- / • / -	- / • / -	• / - / -	• / - / -	• / - / -	• / - / -
Display: LCD / grafico	• / -	• / -	- / •	- / •	- / •	- / •	• / -	• / -	• / -	• / -
Interfacce: RS485 / radio / Bluetooth	° / ° / -	° / ° / -	° / - / •	° / ° / -	° / ° / -	° / - / •	° / ° / -	° / ° / -	° / ° / -	° / ° / -
Garanzia: 5 anni / 10 anni	• / °	• / °	• / °	• / °	• / °	• / °	• / °	• / °	• / °	• / °
Certificati e omologazioni	www.SMA-Italia.com	www.SMA-Italia.com	www.SMA-Italia.com	www.SMA-Italia.com	www.SMA-Italia.com	www.SMA-Italia.com	www.SMA-Italia.com	www.SMA-Italia.com	www.SMA-Italia.com	www.SMA-Italia.com

Legenda:

• Serie ° Opzionale Dati sulle condizioni operative nominali

Disponibilità a richiesta

Disponibilità a richiesta